



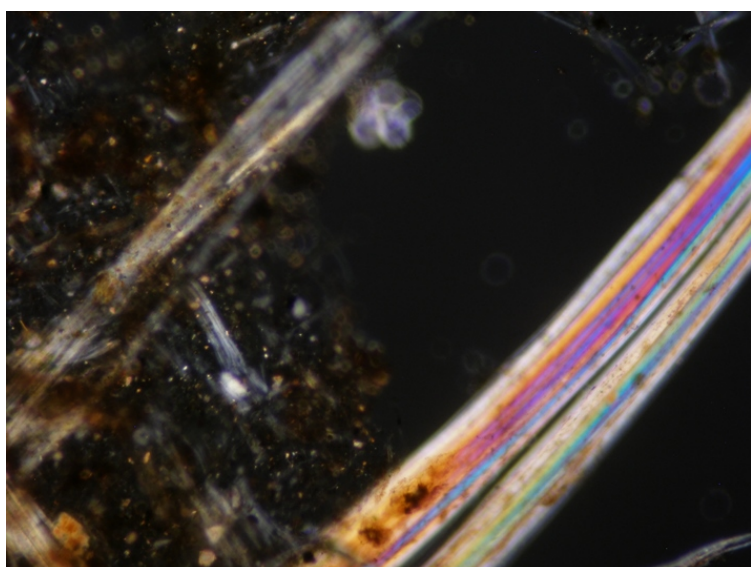
Vedani S.r.l.

materiali e attrezzature per bonifiche ambientali

Vedani S.r.l. - Via Leonardo da Vinci 11 - 21023 Besozzo VA

Tel. 0332 772913 - Cel. 378 301 9129

www.vedani.it - info@vedani.it



**AMIANTO NEI CAMPIONI MASSIVI IN
MICROSCOPIA OTTICA A LUCE POLARIZZATA
(PLM)**

CODICE: 12*2*5

Determinazione della presenza di amianto in campioni di massa mediante Microscopia Ottica a Luce Polarizzata (PLM)



Categorie: [ANALISI DI LABORATORIO](#), [ANALISI DI LABORATORIO - VERIFICHE AMBIENTALI](#)

DESCRIZIONE DEL PRODOTTO

Determinazione della presenza di amianto in Microscopia Ottica a Luce Polarizzata con l'utilizzo di specifici liquidi aventi indici di rifrazione certi. La metodica si applica in particolare ai campioni di fattispecie in fibrocemento e coibentazioni con sospetto contenuto in amianto; in generale in tutte le casistiche in cui, anche visivamente, si nota la struttura fibrosa del campione stesso. Requisiti accettabilità campione: consegna al nostro laboratorio a Besozzo (VA) in adeguato confezionamento (come da istruzioni riportate sul modulo di prelievo) e compilazione modulo di prelievo trasmesso dai nostri uffici o scaricabile direttamente dal ns. sito internet www.vedani.it. Vedani LAB è a disposizione per fornire tutte le informazioni in merito alle corrette modalità di imballo e spedizione e a fornire gli adeguati porta campioni. Non saranno accettati campioni inviati in maniera non rispettosi delle modalità sopra definite; non saranno accettati campioni se gli stessi non saranno posti in imballo adeguato. Il campione analizzato sarà conservato per un periodo massimo di tre mesi dalla data di trasmissione dei risultati delle analisi. Su richiesta, il personale specializzato

Vedani Srl può inoltre realizzare l'intervento di prelievo del campione, il cui costo è da quantificare in base alla situazione specifica. Tempo minimo di esecuzione dell'analisi: 2 giorni lavorativi.